

LEGENDE - Maßnahmen

- Grenze des Planungsgebietes
- - - Grenze der bauzeitigen Inanspruchnahme
- Erhalt des Bestandes (keine bauzeitige Inanspruchnahme)

Vermeidungsmaßnahmen (V):

- 1.1 V Zeitliche Beschränkung bei der Holzung
- 1.2 V Zeitliche Beschränkung bei der Holzung von Habitatbäumen
- 1.3 V Biotopschutzzaun
- 1.4 V Schutz von Oberflächengewässern
- 1.5 V Zauneidechsen-Schutzmaßnahmen
- 1.6 V Amphibien-Schutzmaßnahmen
 - Biotopschutzzaun mit Kleintierschutzzaun, nicht überkletterbar
 - Kleintierschutzzaun, nicht überkletterbar
 - Fläche zur Absammlung von Zauneidechsen
- 1.7 V Fledermaus-Schutzmaßnahmen an Über-/Unterführungsbauwerken
 - temporäre, z. T. mobile Leiteinrichtung

- 1.8 V Bodenbrüter-Schutzmaßnahmen
- 1.9 V Ambrosia-Schutzmaßnahme
- 1.10 V Schutz von verdichtungsempfindlichen Böden bei Fließgewässern

- Rekultivierung des Baufelds zu landwirtschaftlicher Nutzfläche
- Rekultivierung des Baufelds zu Ökotoptflächen
- Wiederherstellung bauzeitig in Anspruch genomener Straßen und Wege
 - unbefestigt, Erdweg, Grünweg
 - befestigt, Schotter
 - versiegelt, Asphalt

Vorgezogene Ausgleichsmaßnahmen (A_{CEr}):

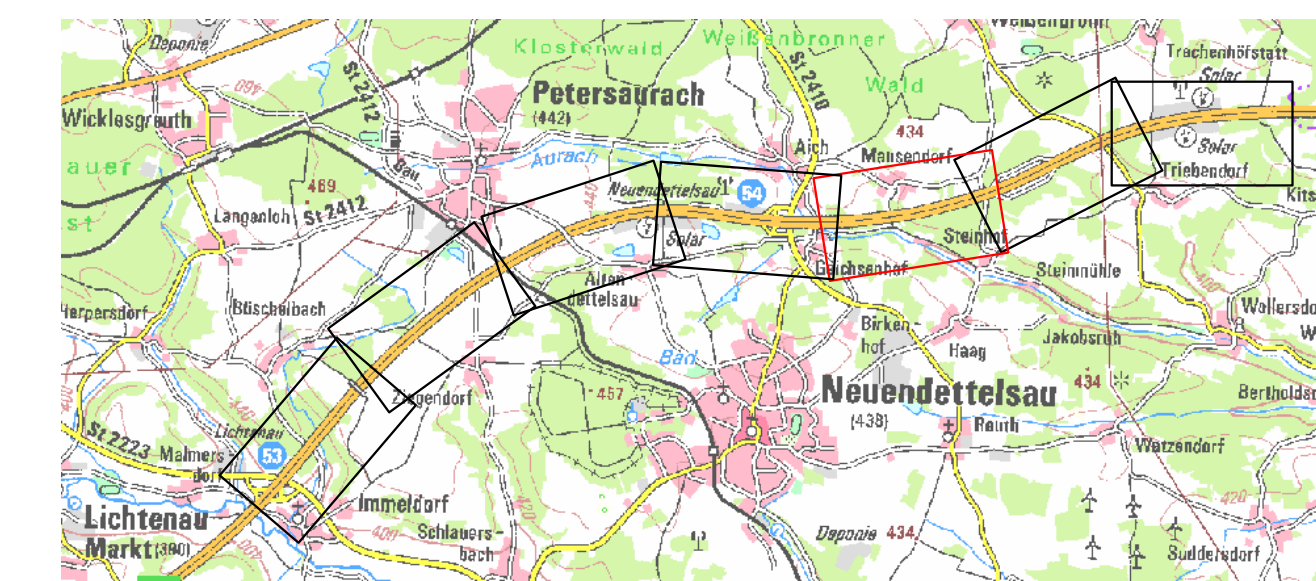
- 2.1 A_{CEr} Schaffung von Ersatzlebensräumen für die Zauneidechse (mit Anlage von Habitatbauelementen, wie Wurzelstöcke, Sandsteinen, Steinschüttungen)
- 2.2 A_{CEr} Schaffung von Ersatzquartieren für Fledermäuse
- 2.3 A_{CEr} Schaffung von Ersatzlebensstätten für Baumhöhlen bewohnende Vogelarten

Maßnahmen zur Sicherung eines günstigen Erhaltungszustandes (A_{FCs}):

- 3 A_{FCs} Populationsstützende Maßnahmen für Fledermäuse

Gestaltungsmaßnahmen (G):

- 5 G Landschaftsgerechte Gestaltung und Einbindung der Autobahn
 - Ansaat / Regioansaat für Landschaftsrasen auf Bankett, Mulde und Mittelstreifen
 - Ansaat / Regioansaat für Landschaftsrasen auf straßenbegleitenden Flächen, wie Rückbauflächen, Böschungen und bauzeitig in Anspruch genommene Flächen
- Pflanzung von gebietsseigenen Gehölzen (Sträuchern und Bäumen), Einzelbaumpflanzung (großkronig)
- Waldneupflanzung (Baumarten nach FoVG) analog zu angrenzenden Waldbeständen
- Wiederherstellung bauzeitig in Anspruch genomener Fließ- und Stillgewässer



	bearbeitet:	Dez. 23	HB / DS
	gezeichnet:	Dez. 23	HB
	geprüft:	Dez. 23	DS
	Projekt-Nr.:	374.2	

	bearbeitet:	
	freigegeben:	
	Projekt-Nr.:	A.02167.40

3			
2			
1			
Nr.	Art der Änderung	Datum	Zeichen

Lagesystem	Gauss-Krüger	Stand	Kataster
Höhensystem	DHHN 2016	Bestandsvermessung	

FESTSTELLUNGSENTWURF

Die Autobahn GmbH des Bundes Straße / Abschn.-Nr. / Station: A6 / 240 / 0,507 - A6 / 260 / 5,104 PROJIS-Nr.: 09 000202 40		Unterlage 9.2 Blatt 5 Landschaftspflegerischer Maßnahmenplan Bau-km 760+500 bis 762+300 Maßstab: 1 : 2.000
6-streifiger Ausbau der A 6 östl. AS Lichtenau bis östl. Triebendorf Bau-km 754+000 bis 764+993		
Aufgestellt: 12.12.2023 Niederlassung Nordbayern Abteilung A5 Landschaftsplanung I.A. M. Schimmar, Teamleiter	Geprüft: 12.12.2023 Niederlassung Nordbayern Abteilung A5 Landschaftsplanung I.A. V. Dirscherl, Abteilungsleiterin	